

**КРЕПЛЕНИЯ ДИЭЛЕКТРИЧЕСКИЕ ИМПУЛЬСНЫХ ТРУБОК
ВО ВЗРЫВООПАСНЫХ ЗОНАХ**



КДИТ-Ex-C16-1



КДИТ-Ex-C16-4



КДИТ-Ex-C16-2



КДИТ-Ex-СИ16-1



КДИТ-Ex-СИ16-4



КДИТ-Ex-СИ16-2



КДИТ-Ex-П16-4



КДИТ-Ex-Х16-4



КДИТ-Ex-П16-1



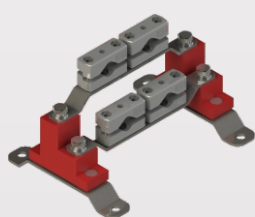
КДИТ-Ex-Х16-1



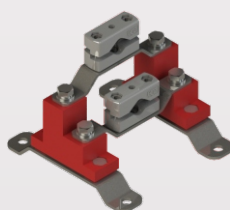
КДИТ-Ex-П16-2



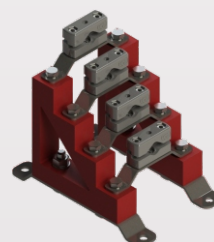
КДИТ-Ex-Х16-2



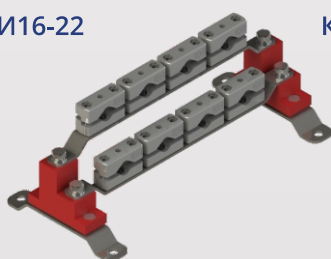
КДИТ-Ex-СИ16-22



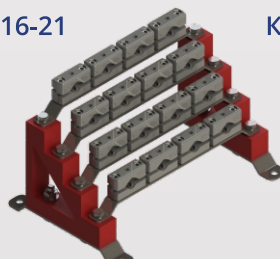
КДИТ-Ex-СИ16-21



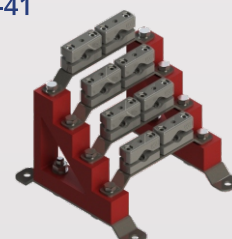
КДИТ-Ex-СИ16-41



КДИТ-Ex-СИ16-24



КДИТ-Ex-СИ16-44



КДИТ-Ex-СИ16-42



КРЕПЛЕНИЯ ДИЭЛЕКТРИЧЕСКИЕ ИМПУЛЬСНЫХ ТРУБОК ВО ВЗРЫВООПАСНЫХ ЗОНАХ

Назначение

- Фиксация трубных импульсных проводок средств автоматизации и телемеханизации (датчиков давления, узлов управления кранами) линейных КУ, площадных объектов, снабжённых диэлектрическими вставками ВДГ, а также протяженных импульсных трубных проводок к металлоконструкциям различного профиля и сечения.
- Обеспечение изоляции газопровода и средств автоматизации и телемеханизации объекта от контура заземления.
- Предотвращение возможных заносов наведённых грозовых потенциалов.

Основные технические характеристики

Параметр	Ед.изм.	Исполнения			
		Х	П	С	СИ
Диапазон диаметров импульсных трубок	мм	6-10; 12-16			
Маркировка взрывобезопасности	-	II Gb с Т6, III Db с Т85 °С			
Материал фиксирующей колодки		Полимерный композиционный трудно-воспламеняемый полиамид			
Температура плавления колодки	°С	min 215			
Электрическая прочность колодки	кВ/мм	min 20			
Материал фиксирующего крепежа	-	Сталь нержавеющая, алюминий			
Климатическое исполнение (ГОСТ 15150-69)	-	УХЛ1		У2	
Рабочая температура эксплуатации	°С	-60...+85		-40...+60	
Стойкость к ультрафиолетовому излучению	-	Да			
Срок службы	лет	20			

Отличительные особенности

- Удобство при монтаже на любые конструкции (исключение проведения сварочных работ, возможность подгонки длины траверсы на месте монтажа).
- Долгий срок эксплуатации за счёт использования слабокорродирующих материалов.
- Механическая прочность и высокие диэлектрические свойства за счёт использования стеклокомпозитного материала.
- Возможность применения крепления во всех климатических зонах.

